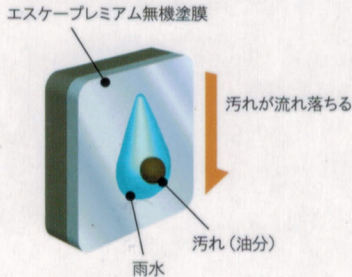


親水性表面を有する無機系塗膜の3つの効果により、優れた超低汚染性を実現

## 超低汚染性

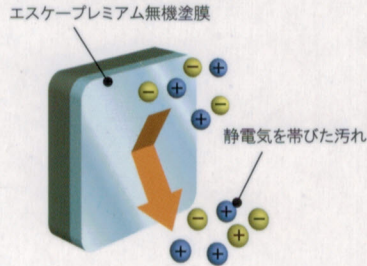
### 1. 親水性

親水性表面は水となじみやすく、汚染物質を降雨により除去



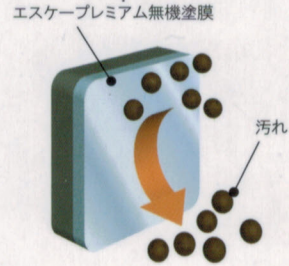
### 2. 低帯電性

塗膜表面は静電気を帯びにくく、低帯電性により汚れが付着しにくい

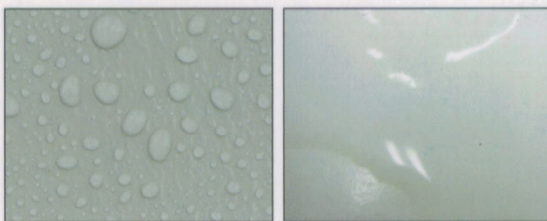


### 3. 高い架橋密度

緻密な塗膜表面は、塵やほこりを寄せ付けず、汚れの定着を防ぐ



### 水のなじみやすさ



汎用塗料

エスケーププレミアム無機

エスケーププレミアム無機は塗膜表面が親水性のため、水がなじみやすく汎用塗料と比べ汚れが落ちやすい。

### 屋外暴露6ヶ月



汎用塗料

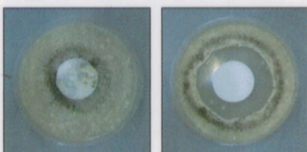
エスケーププレミアム無機

エスケーププレミアム無機は長期に亘り汚れの定着を防ぎます。

## 防かび・防藻性

特殊設計により、かびや藻等の微生物汚染に対して強い抵抗性を示します。

#### ■防かび性の比較



汎用塗料

エスケーププレミアム無機

#### ■防藻性の比較



汎用塗料

エスケーププレミアム無機

## 仕上がり性

塗料のレオロジーコントロールによりレベリング性に優れた滑らかな塗膜は、従来の水性塗料と比べ、優れた仕上がり性を提供します。特に、戸建てサイディングの塗り替えでは、下塗りに「水性SDサーフェスプレミアム」をご使用いただくことで、相乗効果により優れた仕上がり性を示します。

## ハンドリング性

一液タイプであるため材料の計量、調合、攪拌等の煩わしい作業を省略でき、安定した性能を提供します。

## 安全性

水性であるため溶剤中毒や火災の心配も少なく、作業環境の向上に役立ちます。